



TuS Mörschied 1889 e.V.
Hygienekonzept 2021/1

Inhaltsverzeichnis

- Hygieneteam TuS Mörschied
- Vorwort
- Allgemeine Grundsätze
- Allgemeine Hygiene und Distanzregel
- Zonierung des Sportgelände
- Zone 1 Spielfeld / Innenraum
- Zone 2 Umkleidebereich
- Zone 3 Zuschauer
- Schiedsrichter
- Spielbetrieb
- Trainingsbetrieb
- Sanitärbereich

Hygieneteam TuS Mörschied

Teamleitung und Hygienebeauftragter:

Manuel Busch

Hygieneteam:

Volker Schwinn

Christian Weiß

Rainer Becker

Christoph Dietrich

Marco Frick

Sven Holwein

David Hanß

Martin Herbert

Vorwort

Liebe Sportfreunde,

das nachfolgende Hygienekonzept basiert auf den aktuell gültigen Bestimmungen des Landes Rheinland Pfalz und ist angelehnt an die Handlungsempfehlung des SWFV und des DFB.

Wir versuchen mit allen uns zu Verfügung stehenden Mitteln die Bestimmungen umzusetzen um sowohl den Akteuren, Offiziellen, Schiedsrichtern und Zuschauern ein Höchstmaß an Sicherheit in Zeiten der Corona Pandemie zu gewährleisten.

Jedoch ist es zwingend erforderlich, dass sich ALLE Beteiligten an die Vorgaben halten und bei der Umsetzung des Hygienekonzeptes **AKTIV** mitarbeiten.

Herzlichen Dank und bleiben Sie **GESUND**

Vorstand TuS Mörschied

Allgemeine Grundsätze

- Grundlage des nachfolgenden Hygienekonzept ist die 24.CeBeL VO des Landes Rheinland-Pfalz vom 30.06.2021. Ggf. weitere Corona Bekämpfungsverordnungen des Landes Rheinland-Pfalz bedürfen , im Änderungsfall , eine Anpassung dieses Konzeptes
- **Der Schutz der Gesundheit steht über allem** und die **behördlichen Verordnungen sind immer vorrangig** zu betrachten. An sie muss sich der Sport und damit jeder Verein streng halten.
- Unter Beachtung der lokalen Gegebenheiten und Strukturen gilt es für Vereine individuelle Lösungen zu finden und umzusetzen. **Es muss sichergestellt sein, dass der Trainings- und Spielbetrieb in der jeweiligen Kommune behördlich gestattet ist.**
- Jeder Spieler, der am Training oder an Freundschaftsspielen teilnimmt, muss die aktuelle Fassung des Hygienekonzepts kennen und sich strikt daran halten. Die Teilnahme am Training und/oder Spiel ist grundsätzlich freiwillig.
- Alle Trainingseinheiten und Freundschaftsspiele werden als Freiluftaktivität durchgeführt, da das Infektionsrisiko durch den permanenten Luftaustausch verringert wird.

Allgemeine Hygiene- und Distanzregel

- Händewaschen (mindestens 30 Sekunden und mit Seife) oder Nutzung von Desinfektionsmittel vor und direkt nach der Trainingseinheit.
- Keine körperlichen Begrüßungsrituale (zum Beispiel Händedruck) durchführen.
- Mitbringen eigener Getränkeflasche, die zu Hause gefüllt wurde.
- Vermeiden von Spucken und von Naseputzen auf dem Feld.
- Kein Abklatschen, In-den-Arm-Nehmen und gemeinsames Jubeln.
- Abstand von mindestens 1,5 Metern bei Ansprachen im Freien. Bei nicht vermeidbaren Ansprachen in geschlossenen Räumen zusätzliches Tragen von Mund-Nase-Schutz.
- Verwendete Trainingsleibchen sind nach jeder Trainingseinheit zu waschen.

Allgemeine Hygiene- und Distanzregel

Gesundheitszustand

- Liegt eines der folgenden Symptome vor, muss die Person dringend zu Hause bleiben bzw. einen Arzt kontaktieren: Husten, Fieber (ab 38° Celsius), Atemnot, Erkältungssymptome.
- Die gleiche Empfehlung liegt vor, wenn Symptome bei anderen Personen im eigenen Haushalt vorliegen.
- Bei positivem Test auf das Coronavirus gelten die behördlichen Festlegungen zur Quarantäne. Die betreffende Person wird mindestens 14 Tage aus dem Trainings- und Spielbetrieb genommen. Gleiches gilt bei positiven Testergebnissen im Haushalt der betreffenden Person.
- Bei allen am Training/Spiel Beteiligten sollte vorab der aktuelle Gesundheitszustand erfragt werden.

Allgemeine Hygiene- und Distanzregel

Minimierung der Risiken in allen Bereichen

- Es ist rechtzeitig zu klären, ob Teilnehmende am Training/Spiel einer Risikogruppe (besonders Ältere und Menschen mit Vorerkrankung) angehören.
- Auch für Angehörige von Risikogruppen ist die Teilnahme am Training von großer Bedeutung, weil eine gute Fitness vor Komplikationen der Covid-19-Erkrankung schützen kann. Nicht zuletzt für sie ist es wichtig das Infektionsrisiko bestmöglich zu minimieren.
- Fühlen sich Trainer oder Spieler aus gesundheitlichen Gründen unsicher in Bezug auf das Training oder eine spezielle Übung, sollten sie auf eine Durchführung verzichten.

Trainingsbetrieb

- Für dem Trainingsbetrieb gelten im Kabinenbereich und beim Betreten des Platzes die gleichen Vorgaben wie beim Spielbetrieb.
- Wenn möglich wird auf Fahrgemeinschaften verzichtet.
- Den Anweisungen der Verantwortlichen (Trainer und Vereinsmitarbeiter) zur Nutzung des Sportgeländes ist Folge zu leisten.
- Gewissenhafte Dokumentation der Trainingsbeteiligung je Trainingseinheit durch den verantwortlichen Trainer ist zu gewährleisten und mindestens einen Monat aufzubewahren.
- Jeder Spieler der das Training / Spiel nach einem Aufenthalt im Europäischen Ausland besucht ist verpflichtet einen negativen COVID-19 Test vorzulegen. (max. 72h alt)
- Die maximale Gruppengröße im Aussenbereich beträgt 50 Personen (Stand 30.06.2021). Vollständig Geimpfte und genesene Personen bleiben bei der Ermittlung der Personenzahl unberücksichtigt.
- Jeder Spieler ist eigenverantwortlich für sein Persönliches Getränk und bringt dieses von zu Hause mit.

Abstandsregelung

Alle Zuschauer müssen in jederzeit die Abstandregelung von 1,50 Meter auf dem Sportgelände des TuS Mörschied einhalten. Dies gilt insbesondere für das Betreten der Gebäude UND rund um die beiden Spielflächen (Markierungen !)

**BITTE
ABSTAND HALTEN**

← 1,50 meter jederzeit →

Zonierung des Sportgelände

- Zone 1 Spielfeld / Innenraum

(Spielfeld inkl. Spielfeldumrandung und ggf. Laufbahn) befinden sich nur die für den Trainings- und Spielbetrieb notwendigen Personengruppen: Spieler / Trainer / Betreuer / Offizieller / Schiedsrichter / Hygienebeauftragte / Ordner / Presse.

- Zone 2 Umkleibereich

In Zone 2 (Umkleibereiche) haben nur die relevanten Personengruppen Zutritt: Spieler / Trainer / Betreuer / Schiedsrichter Hygienebeauftragte.

- Zone 3 Zuschauer

Die Zone 3 „Publikumsbereich (im Außenbereich)“ bezeichnet sämtliche Bereiche der Sportstätte, welche frei zugänglich und unter freiem Himmel sind

In allen Bereichen sind zahlreiche Hinweisbeschilderungen hinsichtlich der Hygienemaßnahmen und Hygienerichtlinien angebracht. Handdesinfektionsspender sind auch in ausreichender Anzahl an neuralgischen Punkten vorhanden.

Zonierung Rasenplatz

Innenbereich Aktive (Zone 1)= Gelb

Zuschauer= Grün

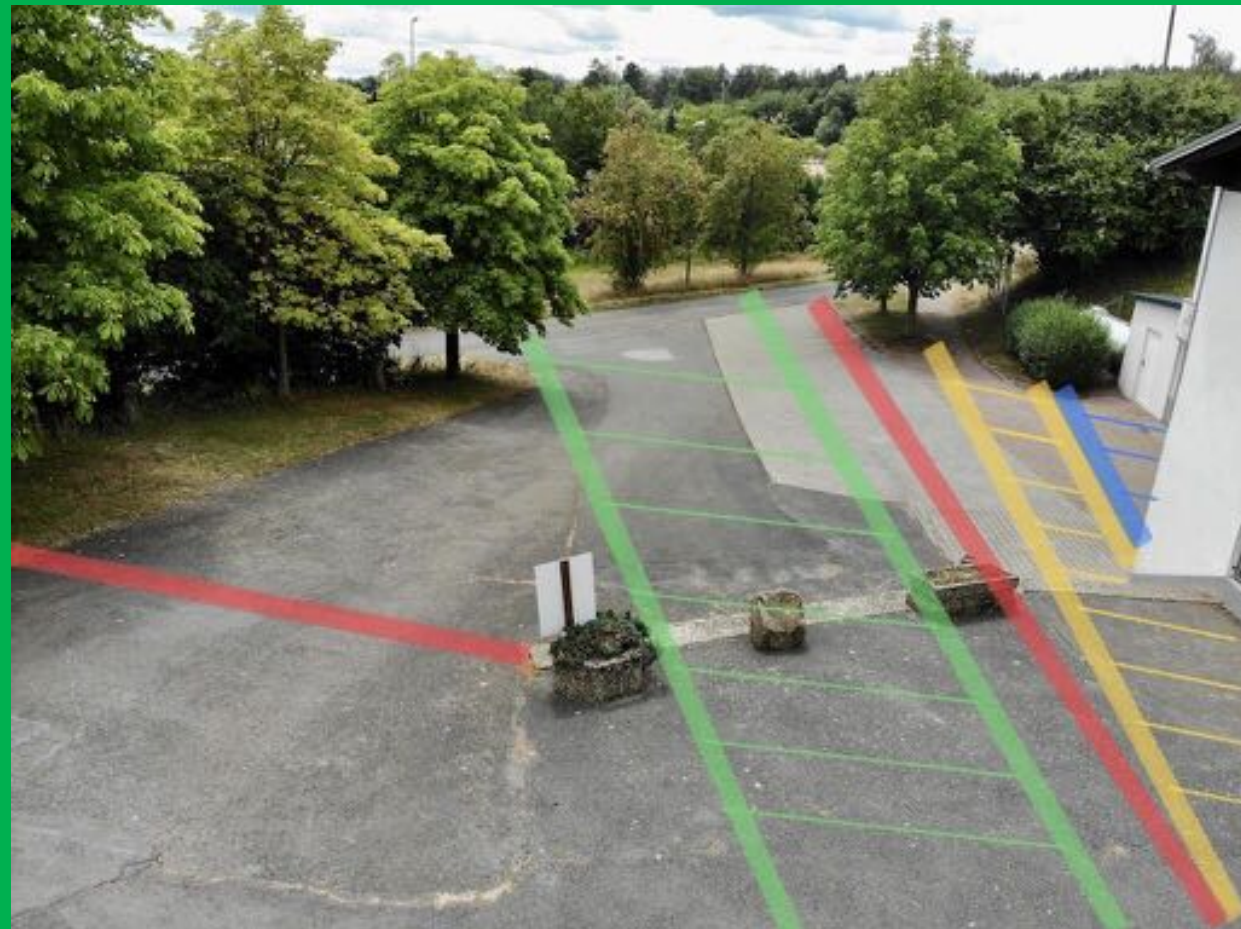
Sperrbereich = Rot

Durchgang = Schwarz



Zonierung

Eingangsbereich



Sportgelände Bereich Gaststätte



Zonierung Hartplatz

Innenbereich Aktive (Zone 1)= Gelb

Zuschauer= Grün

Sperrbereich = Rot



Zone 1 Spielfeld / Innenraum

- Zugang in den Bereich der Zone 1 Gelb haben ausschließlich für den Trainings- und Spielbetrieb die nachfolgenden notwendigen Personengruppen: Spieler / Trainer / Betreuer / Offizieller / Schiedsrichter / Hygienebeauftragte / Ordner / Presse
- Die Bänke der Heimmannschaft und der Gäste am Rasenplatz sind auf der gegenüberliegenden Seite des Sportlerheims und am Hartplatz auf der Seite der Garagen und des Bratstands
- Alle auf dem Spielbericht eingetragenen Teamoffiziellen haben sich während des Spiels in der Technischen Zone des eigenen Teams aufzuhalten.
- In allen Fällen ist der Mindestabstand von 1,5 m einzuhalten. Der TuS Mörschied stellt ausreichend Stühle/Bänke als Erweiterung der Ersatzbänke zu Verfügung.
- Ist der Mindestabstand nicht einzuhalten, besteht Maskenpflicht
- An Doppelspieltagen steht den Akteuren des ersten Spiels ein gesonderter Bereich zu Verfügung

Zone 2 Umkleidebereich

Grundsätzliche Richtlinien für Gast-, und Heimmannschaft

- **Alle Personen, die sich in der Kabine und im Umkleidebereichen sowie Toiletten aufhalten, müssen eine medizinische Maske (FFP2 oder OP Maske)tragen.**
- Die Nutzung erfolgt NUR unter Einhaltung der allgemein durch das Land Rheinland Pfalz erlassenen und aktuell gültigen Abstandsregelung !
- Der Aufenthalt in den Kabinen ist auf ein notwendiges Minimum zu beschränken.
- Mannschaftsansprachen finden ausschließlich im Freien statt.
- Die Kabinen werden nach dem Spiel durch den TuS Mörschied gelüftet, und gereinigt

Zone 2 Umkleidebereich

Heimmannschaft / Heimkabine

- Einlass in die Kabine: ca. 60 Minuten vor Spielbeginn.
- **Betreteten der Kabine nur mit medizinischer Maske (FFP2 oder OP Maske)erlaubt.**
- Maximale Personenanzahl in der Kabine: 8 Personen
- Maximale gleichzeitig in der Dusche erlaubte Personenzahl unter Einhaltung der Abstandsregelung: 3 Personen.

Zone 2 Umkleidebereich

Gastmannschaft / Gastkabine

- Einlass in die Kabine: 75 Minuten vor Spielbeginn.
- Betreten der Kabine nur mit medizinischer Maske (FFP2 oder OP Maske)erlaubt.
- Maximale Personenanzahl in der Kabine: 6 Personen
- Maximale gleichzeitig in der Dusche erlaubte Personenzahl unter Einhaltung der Abstandsregelung: 2 Personen.

Zone 2 Umkleidebereich

Dusche Heimkabine



Dusche Gästekabine



Zone 3 Zuschauer

- In Abstimmung mit den Behörden hat sich der TuS Mörschied dazu entschlossen an Spieltagen Maximal 250 Zuschauer auf dem Sportgelände des TuS Mörschied zuzulassen. Nur mit dieser Zuschauerzahl ist der reibungslose Ablauf und die Einhaltung der Hygienebestimmungen möglich.
- Jeder Zuschauer betritt durch den offiziellen Zuschauereingang (Auffahrt) das Sportgelände.
- Die Kontaktdaten zur Nachverfolgung jedes Zuschauer werden am Eingang erfasst. Hierzu liegen die SWFV Meldebögen aus. Zusätzlich besteht auch die Möglichkeit der Kontakterfassung über die Luca App. Die Zuschauer dürfen sich ausschließlich in der Grün markierten Zone 3 aufhalten.
- Auf dem gesamten Sportgelände gilt Maskenpflicht wo der Mindestabstand von 1,5 Meter nicht eingehalten werden kann. (medizinische Masken z.B. FFP2)
- Zur Einhaltung der Abstandregeln (1,5 Meter) sind Markierungen an der Barriere angebracht. Diese sind verpflichtend vom Zuschauer einzuhalten.
- In allen Innenbereichen (z.B. Toiletten) ist ZWINGEND eine medizinische Maske z.B FFP2 zu tragen zu tragen.
- Speisen und Getränke können erworben werden. Hierzu werden Speisen am Grillstand und Getränke am Grillstand unter Einhaltung der Hygieneauflagen verkauft. Im Wartebereich der Verkaufsstände ist Maskenpflicht und der Mindestabstand ist einzuhalten.
- Alle Zuschauer verlassen durch den mit „Ausgang“ beschilderten Weg das Sportgelände.
- Bei Zuwiderhandlung macht der Verein von seinem Hausrecht gebraucht und verweist die Personen vom Sportgelände.

Zone 3 Zuschauer

Zur Einhaltung der Mindestabstände der Zuschauer sind Markierungen an der Barriere und auf dem Boden angebracht. Die Zuschauer sind verpflichtet diese Vorgaben im Rahmen der Hygieneanforderungen einzuhalten.



Schiedsrichter

Einzelchiedsrichter

Für den Schiedsrichter steht ein eigener gesonderter Umkleidebereich mit Duschmodöglichkeit zu Verfügung.

Schiedsrichtergespann

Für das Gespann steht ein gesonderter Umkleidebereich zu Verfügung, der aufgrund der geringen Größe aber auch nur Einzel genutzt werden kann. Wir bitten um Verständnis, dass Aufgrund der einzuhaltenden Hygieneregeln es nicht möglich ist, Duschmodöglichkeiten für das Gespann bereit zu stellen.

Der Hygienebeauftragte des TuS Mörschied nimmt vor dem Spiel Kontakt mit dem Schiedsrichter auf und wird die Unparteiischen dann am Spieltag vor Ort, zur vereinbarten Zeit in Empfang nehmen.

Spieltage

Durch die angesetzten Anstoßzeiten ist die Einhaltung der Hygienerichtlinien zum Durchführen zweier Spiele gewährleistet (Lüften, Desinfizieren, getrennte An- und Abreise der Mannschaften usw.). Die Anreise der Gastmannschaft erfolgt 75 Minuten vor Anpfiff, die Anreise der Heimmannschaft 60 Minuten vor Spielbeginn.

- Wenn möglich wird bei der Anreise zum Spielort auf Fahrgemeinschaften verzichtet.
- Vor dem Betreten des Kabinenbereichs sind zwingend die Hände mittels eines Desinfektionsspenders zu desinfizieren.
- Beim Betreten des Kabinenbereichs besteht Maskenpflicht.
- Maximal Personenanzahl in der Kabine: Siehe „Zone 2 Umkleidekabinen“
- Sowohl zum Aufwärmen als auch zum Einlaufen begeben sich die Teams getrennt aufs Sportgelände. Die Absprache hierzu wird individuell vor Ort getroffen.
- Vor dem Betreten des Spielfelds sind zwingend die Hände mittels eines Desinfektionsspenders zu desinfizieren.

Spieltage

- Für die Halbzeitpause stellt der TuS Mörschied Getränke sowie eine ausreichende Zahl an Becher zu Verfügung.
- Nach Spielende begeben sich die Mannschaften getrennt, unter Einhaltung der Abstandsregeln, der Mund Nasen Schutz Nutzung und der maximal möglichen Personenanzahl, siehe „Zone 2 Umkleidekabine“ in die Kabinen.
- Besonders an Doppelspieltagen bitten wir aber die Akteure des ersten Spiels so schnell wie möglich den Kabinenbereich wieder zu verlassen.
- Das Ausfüllen des Spielberichts Online vor dem Spiel inklusive der Freigabe der Aufstellungen, erledigen die Mannschaftsverantwortlichen jeweils Zuhause und bringen einen Ausdruck ihrer Mannschaft mit. Der Schiedsrichter füllt den Spielbericht an seinem eigenen (mobilen) Gerät oder Zuhause aus.
- Alle zum Spiel anwesenden Spieler und Betreuer sind auf dem Spielberichtsbogen genauestens einzutragen, um die Anwesenheit zu dokumentieren. Die Anzahl der Teamoffiziellen/Betreuer pro Team sollte die Anzahl 5 nicht überschreiten.

Sanitärbereich

Für den Sanitärbereich stehen getrennte Bereiche für Damen und Herren zu Verfügung. Vor dem Betreten des Sportlerheims sind zwingend die Hände mittels eines Desinfektionsspenders zu desinfizieren. Der Eingang und Ausgang zum Sanitärbereich erfolgt unter Einhaltung der Abstandregelung und mit medizinischer Maskenpflicht durch den Haupteingang im Sportlerheim.

- Herren WC

Im Herren WC stehen gemäß der Abstandsregelungen 3 Pissoirs und 2 Kabinen zu Verfügung. Neben Handwaschseife steht auch ein Handdesinfektionsspender sowie ein Einzelpapier Handtuchspender zu Verfügung. Ein Hygiene Hinweisschild hängt ebenfalls aus.

- Damen WC

Im Damen WC stehen gemäß der Abstandsregelungen 3 Kabinen zu Verfügung. Neben Handwaschseife steht auch ein Handdesinfektionsspender sowie ein Einzelpapier Handtuchspender zu Verfügung. Ein Hygiene Hinweisschild hängt ebenfalls aus.

Gaststätte im Sportlerheim

Die Gaststätte hat während und nach des Spiels geöffnet. Für alle Gäste sind nachfolgende Regeln zu beachten:

- Es gelten grundsätzlich die aktuell für die Gastronomie gültigen Verordnung der Landesregierung
- Vor dem Betreten des Sportlerheims sind zwingend die Hände mittels eines Desinfektionsspenders zu desinfizieren.
- Beim Betreten des Sportlerheims ist zwingend eine medizinische Maske (FFP2 oder OP Maske)zu tragen.
- Nach der Einnahme des Sitzplatzes kann der Mund Nasen Schutz abgelegt werden.
- Die Erfassung der Kontaktdaten MIT Tischnummer erfolgt am Platz
- Beim Abholen von Getränken im ausgewiesenen Thekenbereich ist der Mund Nasen Schutz zu tragen.
- Generell sind nur 40 Personen gleichzeitig im Gastraum erlaubt